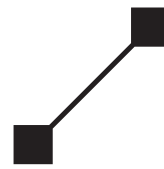


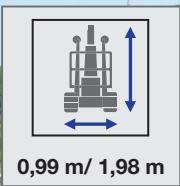
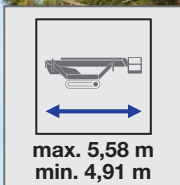
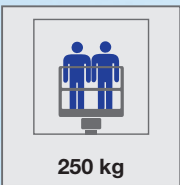
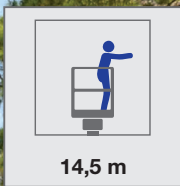
# BLUELIFT

[www.ruthmann.it](http://www.ruthmann.it)  
[www.bluelift.it](http://www.bluelift.it)



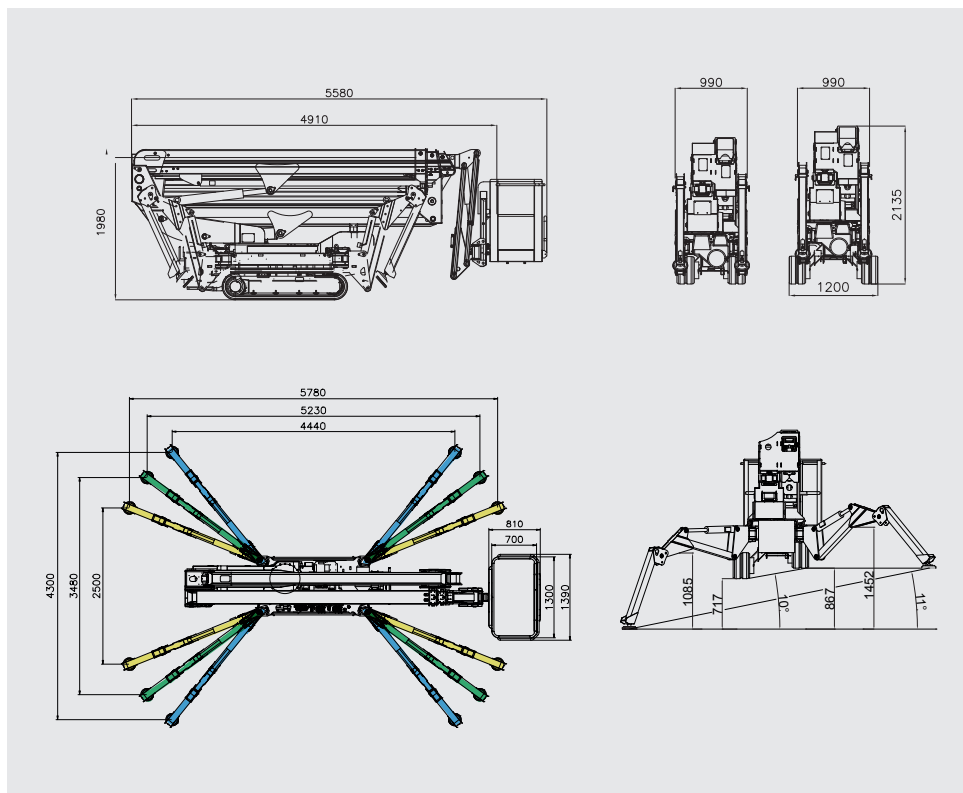
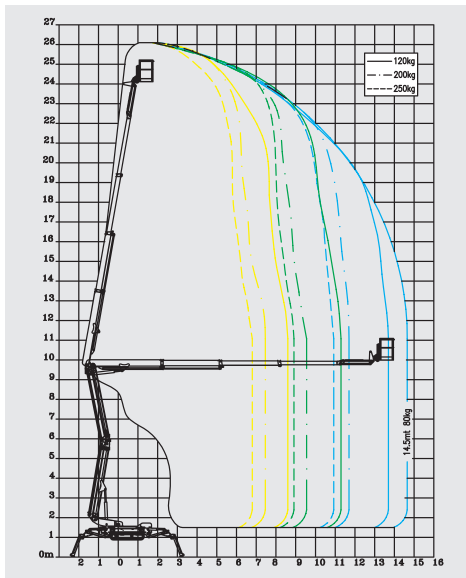
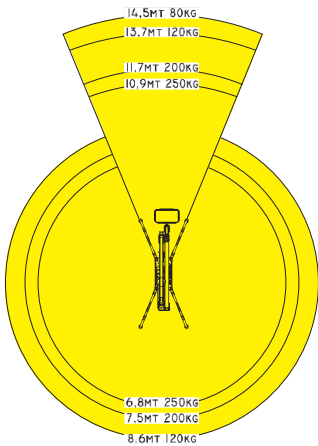
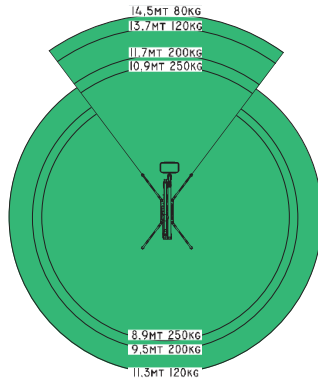
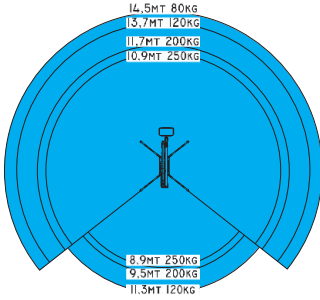
**RUTHMANN**  
professionals at work

# SA26



# SA26

RUTHMANN Italia S.r.l.  
Via Santa Maria del Piano di Sotto 91  
47854 Montescudo (RN) - ITALY  
Phone. +39 0541 756872 - Fax +39 0541 729800  
info@ruthmann.it - www.ruthmann.it  
info@bluelift.it - www.bluelift.it



## Equipement standard

- Panier aluminium à démontage rapide
- Panier rotatif
- Moteur électrique i-Performing (patenté) avec système Start & Stop automatique
- Prise de courant 230V dans le panier
- Radiocommande à affichage interactif et multi-langue
- Système d'écartement de chenilles à axe indépendante
- Stabilisation multi-calage (3 positions de mise en place différentes)
- Limiteur de moment
- Système de positionnement centré automatique de la tourelle
- Système de nivelage automatique
- Motorisations avec système Start & Stop automatique et contrôle du régime
- Commandes électrohydrauliques proportionnelles et simultanées
- Translation des chenilles proportionnelle avec système de freinage hydraulique
- Système de translation à double vitesse avec contrôle de sécurité
- Translation en pente latérale surveillée par alarme de dévers avec arrêt de sécurité
- Translation possible avec bras pendulaire levé (avec sélecteur)
- Système de verrouillage de sécurité stabilisateurs/bras
- Bouton d'arrêt d'urgence avec arrêt du moteur
- Procédure de descente d'urgence simple
- Pompe manuelle pour la descente d'urgence de la nacelle
- Couvercles de protection au-dessus des tiges des vérins de stabilisation, du réservoir d'huile et des commandes d'urgence
- Prise de connexion modem pour diagnostic ou mise à jour du logiciel à distance
- Production conformément à la directive EN280 et au règlement international de sécurité

## Equipement optionnel

- Aménée d'air/eau dans le panier
- Moteur diesel HATZ 1B50 avec système Start & Stop automatique et contrôle du régime
- Moteur électrique 110V
- Block-batteries Blue Lithium\*
- Block-batteries Blue Hybrid\*
- Zone de stabilisation asymétrique
- Chenilles non marquantes
- Système de repliement automatique des bras « Go-Home »
- Peinture personnalisée

\* Cette option augmente le poids total de la nacelle

## Sujet à changement sans préavis

## SA26

|                             |                                                                 |
|-----------------------------|-----------------------------------------------------------------|
| Hauteur de travail maximale | 26 m                                                            |
| Déport horizontal maximal   | 14,5 m/80 kg<br>13,7 m/120 kg<br>11,7 m/200 kg<br>10,9 m/250 kg |
| Capacité du panier          | 250 kg                                                          |
| Dimensions du panier        | 1,3m x 0,7m x 1,1m                                              |
| Rotation tourelle           | 340°                                                            |
| Poids total                 | 3350 kg                                                         |
| Vitesse de translation      | 1,5 km/h                                                        |
| Pente maximale              | 28%                                                             |
| Moteur thermique            | Honda iGX                                                       |
| Moteur électrique           | 230V - 2,2 kW                                                   |