



Klaas

grues aluminium . monte-matériaux

LES ATOUTS

- Stabilisation automatique radiocommandée
- Tractée par un véhicule 3.5t
- Moteur diesel de série
- Rotation 360° continue infinie
- Déplacement autonome radiocommandé par engrenage sur essieu
- Couleur au choix
- Transport de la nacelle montée à la grue
- Double vérin de mâtage
- Genouillère hydraulique de série
- Timon rétractable

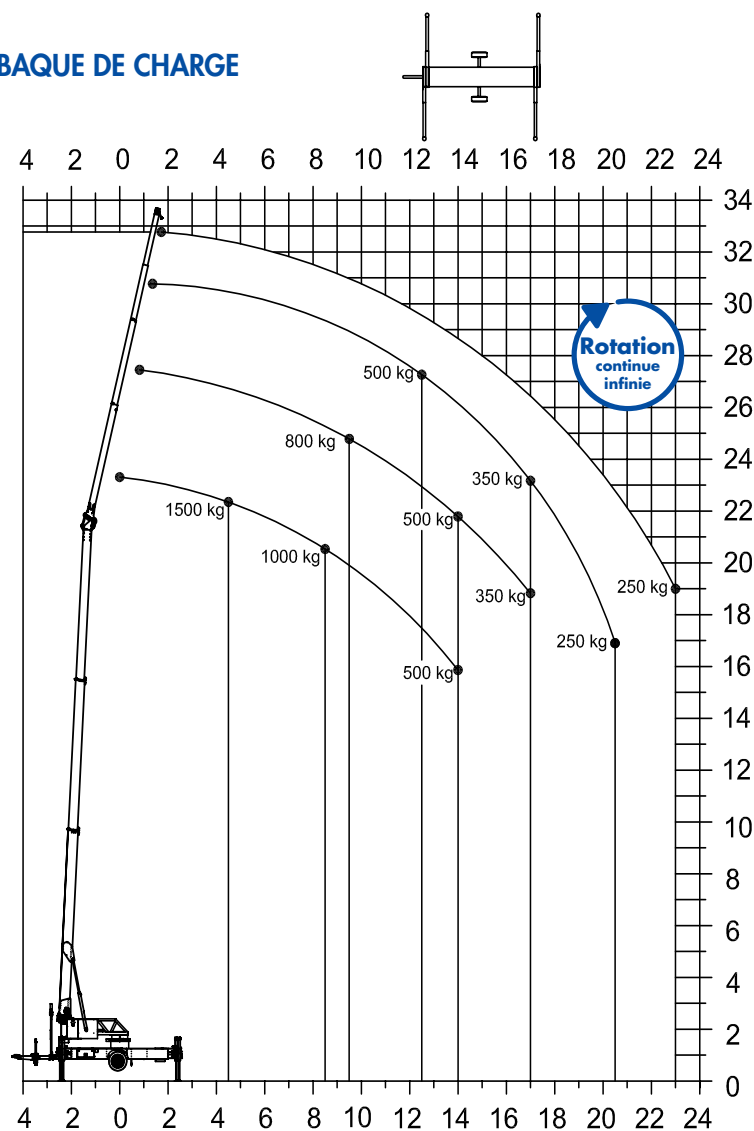
INFORMATIONS TECHNIQUES

| | |
|-----------------------------------|------------------|
| Charge utile (max.) | 1500 kg |
| Hauteur (max) | 33,00 m |
| Largeur d'appui (min.) | 2,72 m |
| Largeur d'appui (max.) | 5,20 m |
| Force de levage du treuil | 1500 kg |
| Vitesse du treuil | 50 m/min |
| Flèche 1500kg | 4,87 m |
| Extension de flèche n° 1 (800 kg) | 8,12 m |
| Extension de flèche n° 2 (500 kg) | 10,20 m |
| Extension de flèche n° 3 (250 kg) | 12,22 m |
| Dimensions du véhicule (LxlxH) | 9,18x2,27x2,60 m |
| Poids total | 3,5t |

RAYON D'ACTION

| Charge | Portée | Hauteur |
|----------|---------|---------|
| 1.500 kg | 4,50 m | 22,00 m |
| 1.000 kg | 8,50 m | 20,50 m |
| 800 kg | 9,50 m | 24,50 m |
| 500 kg | 14,00 m | 21,50 m |
| 350 kg | 17,00 m | 23,00 m |
| 250 kg | 23,00 m | 19,00 m |

ABAQUE DE CHARGE



- Rotation 360° continue infinie
- Moteur Diesel de série
- Stabilisation automatique
- Déplacement radiocommandé
- Timon rétractable

De la grue à la nacelle...



longueur totale : 9,20m hauteur de passage : 2,60 m



- 2,20m

raccourci à 7,00m grace au timon rétractable !

- 33 mètres de hauteur de travail
- 23 mètres de portée avec 250 kg de charge
- 1500 kg de charge utile maximum

LOCATION - VENTE - SAV

Siège social France :
ZI des Chanoux
102 rue des frères Lumière
93330 Neuilly sur Marne

Tél. : 01 43 00 55 96
Fax : 01 41 54 10 57
contact@klaas.fr



www.klaas.fr

LOCATION / VENTE / SAV
FORMATION / FINANCEMENT

www.klaas.fr

L'ATOUT : LA TECHNOLOGIE KLAAS ...



... SOLIDE ET SÉCURISÉE !



... CONFORTABLE ET FIABLE !



... INTELLIGENTE ET INNOVANTE !



... LÉGÈRE ET PERFORMANTE !



... ÉCONOME ET ÉCOLOGIQUE !

STABILISATION AUTOMATIQUE ...

- Stabilisation totale de la grue de la radio-commande
- Mise à niveau automatique pour une stabilisation optimale et une mise en place plus rapide
- Idéale pour les chantiers les plus étroits
- Information de pression des pieds stabilisateurs sur la radio-commande

LE SYSTÈME DE DE STABILISATION ...

- Stabilisation en forme „H“ pour une géométrie optimale
- Contrôle permanent de chaque pied stabilisateur sur son maintien au sol
- Variation de la vitesse par rapport à la stabilité de la grue
- Aide électronique pour une installation correcte et sécurisée de la grue
- Ajustement continu de la vitesse et de la portée selon la situation et les facteurs extérieurs

CONCEPT DE SÉCURITÉ ...

- Radiocommande ultra-moderne SPS/CAN-BUS (composants électroniques contrôlés en continu) pour une sécurité maximale
- Démarrage et extinction moteur par radio-commande
- LCD-display (affichage) sur la radio-commande et la grue

CONCEPTION DU MÂT TSR ...

- Alliage spécial d'aluminium à haute résistance
- Double vérins hydrauliques pour le relevage du mât et de la genouillère pour une manipulation sûre et plus stable
- Intensité du vent réduit par ses ouvertures découpées au laser
- Haute rigidité de torsion grâce à son profil
- Poids très léger de par sa conception en aluminium

MOTORISATION ...

- Moteur diesel performant
- Basse consommation de carburant – donc peu coûteux à l'utilisation tout en préservant l'environnement
- Contrôle électronique du niveau de réservoir sur la grue et la radio-télécommande
- Compartiment moteur insonorisé

... UN MAXIMUM D'ÉQUIPEMENTS DE SÉRIE ! Grue sur remorque

Type K23-33 TSR City

HABILLAGE COMPLET ...

- Compartiments de rangement spacieux et sécurisés pour les outils et accessoires
- Grande plage arrière sur la grue
- Finition esthétique de grande qualité

SYSTÈME DE FIXATION D'ACCESSOIRES ...

- Accessoires fixes en configuration routière
- Système d'attaches intégré
- Peu encombrant
- Gain de temps sur le chantier
- Disponible pour : grappin à tuiles, benne, support de toit, nacelle

DÉPLACEMENT AUTONOME DE LA GRUE ...

- Manœuvre facile dans toutes les situations avec l'engrenage hydraulique sur l'essieu
- Accès facilité dans les entrées étroites
- Performante sur les terrains difficiles
- Le déplacement est radiocommandé

DE LA GRUE À LA NACELLE ...

- Installation de la nacelle en quelques minutes et sans outils
- Mise à niveau automatique de la nacelle
- Approche facile, même dans les situations difficiles, par rotation latérale 45° à gauche et à droite
- Nouveauté : déplacement de la grue avec la nacelle montée

SAV ET MAINTENANCE ...

- Système de mât avec peu d'entretien
- Recherche de défauts simples par la fonction diagnostique sur la commande
- Intervention dans toute la France
- Intervention sur chantier



... EFFICACE ET ESTHÉTIQUE !



... PRATIQUE ET VARIABLE !



... ASTUCIEUSE ET FLEXIBLE !



... POLYVALENTE ET MANIABLE !



... RÉACTIVE ET DISPONIBLE !

POUR UNE UTILISATION PRATIQUE !

- Installation simple et rapide
- Rotation continue infinie
- Radio-commande avec display
- Fonction de diagnose sur display (=information en continu)



Trouvez plus d'accessoires sur le site www.klaas.fr